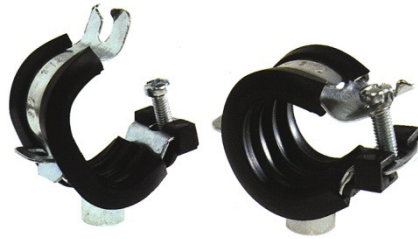


PIJPBEUGEL MET RUBBERVOERING



Pijpbeugel met rubbervoering.

-1 zijde scharnierend

-1 zijde voorzien van schroef

-geluid en trilling worden geabsorbeerd

-voorzien van binnenschroefdraad en kan met bout, stokschroef of kort draadeind gemonteerd worden.

-Elke klem is voorzien van een verloopmoeren kan met M8 en M10 bevestigd worden.