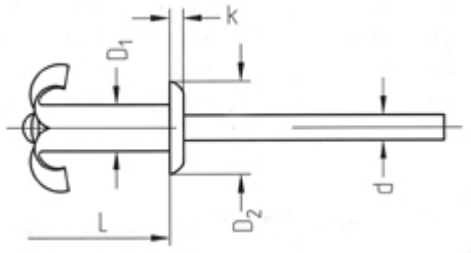


POPNADEL PLATTE KOP - STAR / PARAPLU POPNADEL



D1 Ø	4.0	4.8
D2 Ø	8.0	9.5
K	1.2	1.3
BOOR DIAM. Ø	4.5 max.	5.3 max.
TREKKRACHT	1150 N	2400 N
SCHUIFKRACHT	1260 N	2200 N



De ster of star-popnagel of wel paraplu-popnagel is ideaal wanneer aan de klemzijde, de kracht verdeelt moet worden op een groot oppervlak.

Dit kan zijn bij het klemmen van bijvoorbeeld zachte materialen, bijvoorbeeld rubber of kunststof.