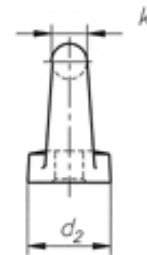
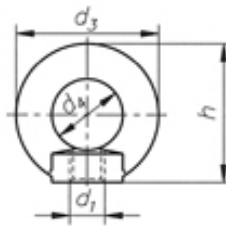


DIN 582 OOGMOER



d1	M6	M8	M10	M12	M14	M16	M20	M22	M24
P	1	1.25	1.5	1.75	2	2	2.5	2.5	3
d2	20	20	25	30	30	35	40	45	50
d3	36	36	45	54	54	63	72	81	90
d4	20	20	25	30	30	35	40	45	50
h	36	36	45	53	53	62	71	80	90
1*	900	1400	2300	3400	3400	7000	12000	12000	18000
2*	600	950	1700	2400	2400	5000	8300	8300	12700

d1	M27	M30	M33	M36	M39	M42	M48	M56	M64	M72
P	3	3.5	3.5	4	4	4.5	5	5.5	6	6
d2	50	65	65	75	75	85	100	110	120	150
d3	90	108	108	126	126	144	166	184	206	260
d4	50	60	60	70	70	80	90	100	110	140
h	90	109	109	128	128	147	168	187	208	260
1*	18000	36000	36000	51000	51000	70000	86000	115000	160000	210000
2*	12700	26000	26000	37000	37000	50000	61000	83000	110000	150000

1* Totale maximale belasting door het aan te hangen voorwerp in Newton (N) – trekrichting één bout.

2* Totale maximale belasting door het aan te hangen voorwerp in Newton (N) – trekrichting twee bouten.